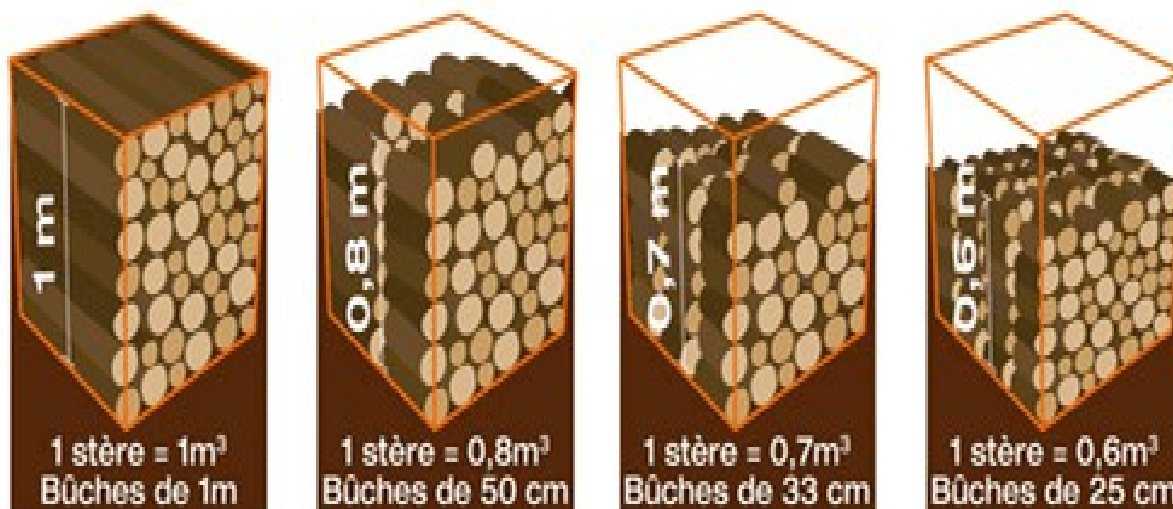


Le schéma ci-dessous donne les équivalences entre stère et m³ d'encombrement pour les principales dimensions de bûches utilisées :

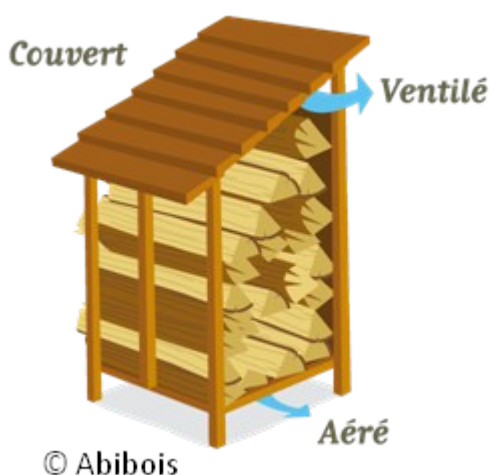


Il est difficile de trouver du bois sec au cœur de l'hiver.

Le mieux est donc de le commander à l'avance et de le stocker chez vous, dans de bonnes conditions.

Un abri bien ventilé

3 éléments doivent être pris en compte pour s'assurer d'un stockage de votre bois de chauffage dans de bonnes conditions.



> **Aéré** : le bois doit être décollé du sol (ou de toute autre surface uniforme en contact avec le sol) pour que l'air circule sous le tas et permette d'évacuer l'humidité. Vous pouvez par exemple entreposer le bois sur des palettes.

> **Couvert** : Pour éviter à la pluie de venir ré-humidifier le bois, il doit être protégé des intempéries. Si vous n'avez pas d'abri, fabriquez en un avec des tôles fixées sur des poteaux.

> **Ventilé** : le bois ne doit pas être « étouffé » sous une bâche. Quel que soit l'abri, l'air doit circuler entre les bûches,

par-dessus et par-dessous pour assurer un séchage plus rapide. **C'est pourquoi on déconseille le stockage en garage ou en cave car ceux-ci ne sont pas suffisamment ventilés pour extraire l'humidité.**